

CA340 PUMP

Nettoyage des sols en profondeur



NILFISK

Nettoyage facile des zones encombrées et endroits exigus

Fruits d'une conception avancée, cette autolaveuse polyvalente nettoie en profondeur tous les types de sols avec efficacité et rapidité.

La CA340 PUMP est la seule machine compacte capable de vous offrir un niveau de performances élevé, quelle que soit la surface à traiter.

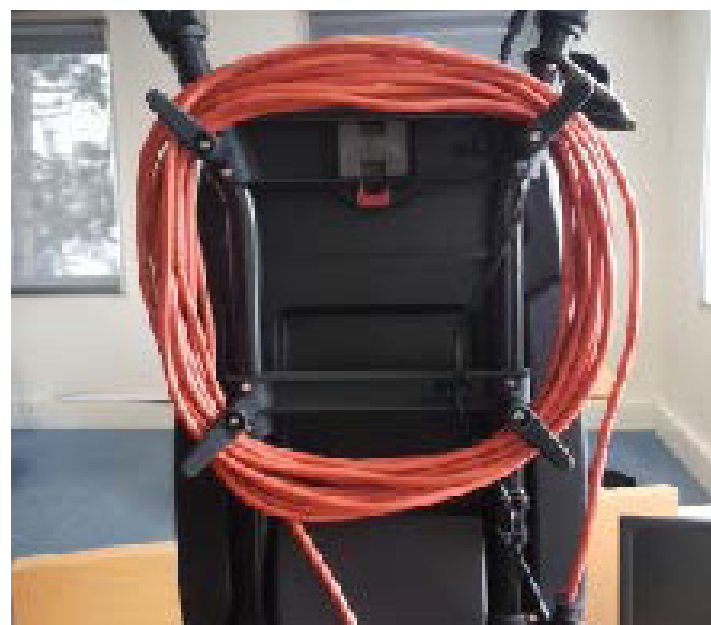
Grâce à un système de transmission par courroie, le niveau sonore généré par ce modèle s'avère exceptionnellement bas.

Tout le secret de l'efficacité de ce modèle réside dans la pression élevée de broyage, une pression dix fois supérieure à celle des machines traditionnelles, et une la vitesse de rotation élevée des 2 rouleaux contre-rotatifs.



- Diamètre des brosses de 110 mm pour accroître la performance de lavage
- Productivité exceptionnelle avec un réservoir de 4 litres et un réservoir de 7 litres en option
- Efficace sur tous les sols, des moquettes aux sols durs, des escalators aux tapis d'entrée
- Sols rapidement secs en quelques minutes, pour utilisation de la zone
- Réservoir accessible et amovible pour en faciliter le remplissage, la vidange et le nettoyage
- Conception facilitant le montage, l'utilisation et l'entretien
- Brosses optionnelles pour les sols textiles, les sols durs et les escalators

CA340 PUMP - Mode d'emploi



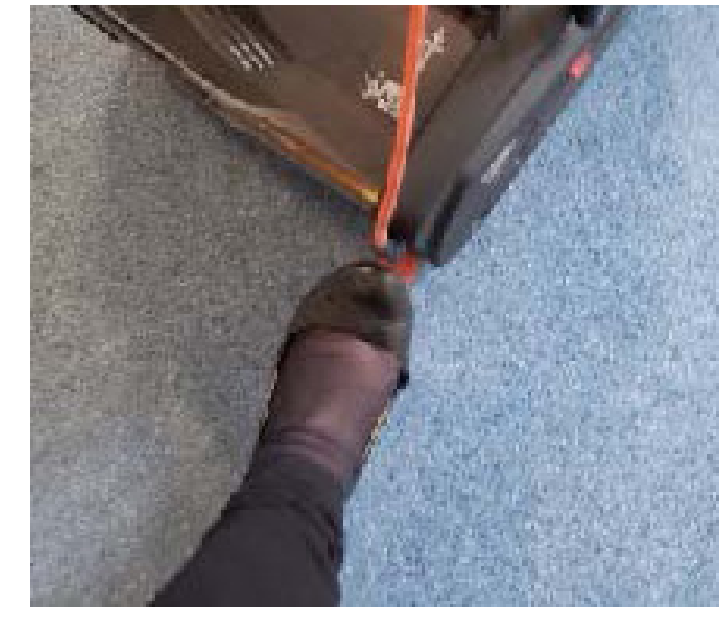
1 - Déroulez et branchez le câble d'alimentation électrique.



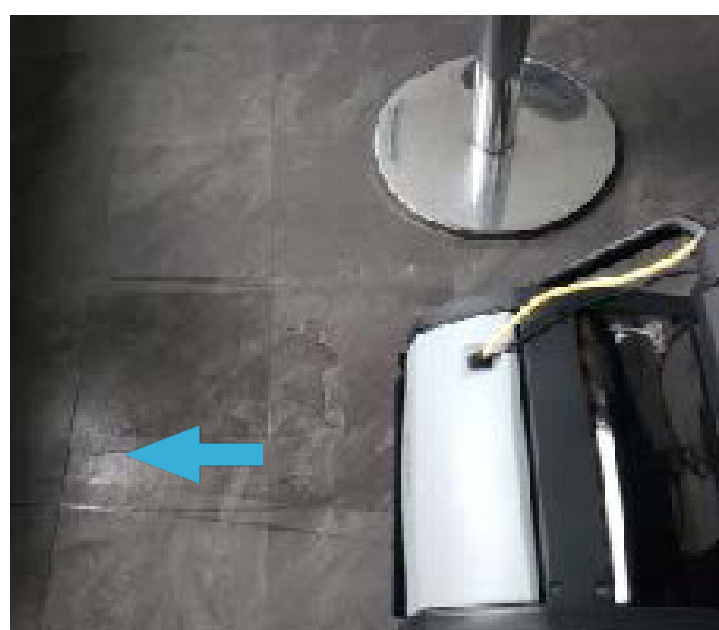
2 - Sélectionnez la **pression de brossage**.



3 - Positionnez l'interrupteur rouge en **mode travail**.



4 - Appuyez sur la pédale rouge et abaissez le manche pour démarrer le brossage.



5- Brossez en marche avant.



6 - **En cours et en fin de travail, vidangez le bac de récupération.**



7 - Rincez le bac et nettoyez la lame à chaque vidange.



8 - En fin de travail, nettoyez le cylindre.



9 - Nettoyez les roulettes.



10 - Débranchez et enrroulez le câble d'alimentation électrique.



11 - Positionnez l'interrupteur en **mode transport**.



12 - Remettez le réservoir en place et essuyez la machine.

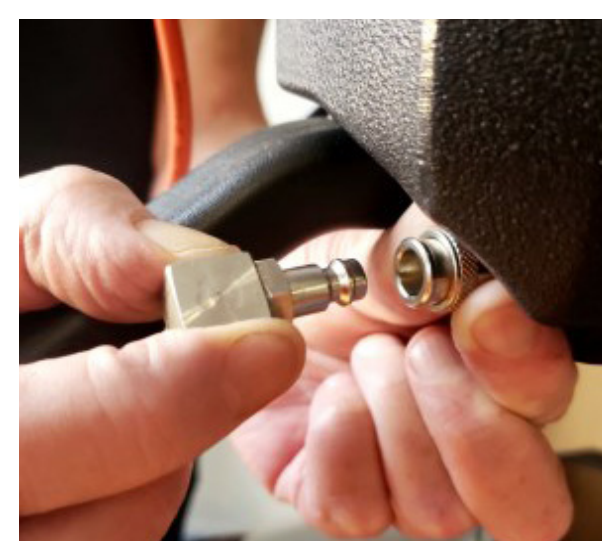
OPTION : Utilisation de produits en cours de lavage.



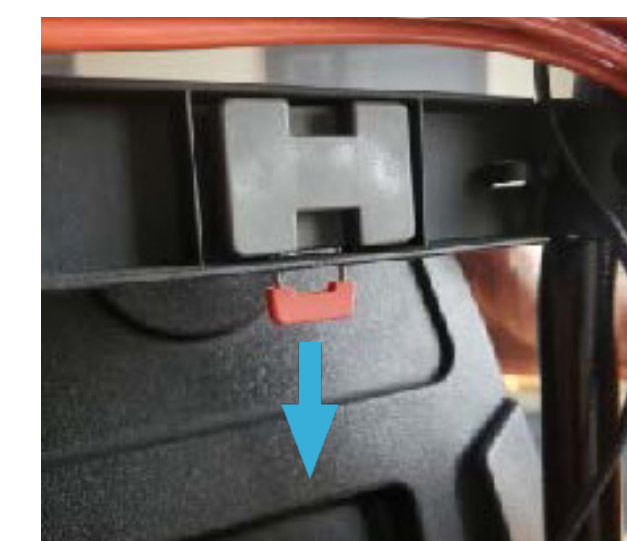
2-1 Respectez le dosage du produit et utilisez de l'eau à une température maximum de 40°C.



4-1 Pressez le bouton rouge pour contrôler la pulvérisation.



7- 1 Déconnectez la sortie de réservoir munie d'un clapet.



7- 2 Retirez le réservoir pour le rincer et vérifier l'état du filtre au fond.